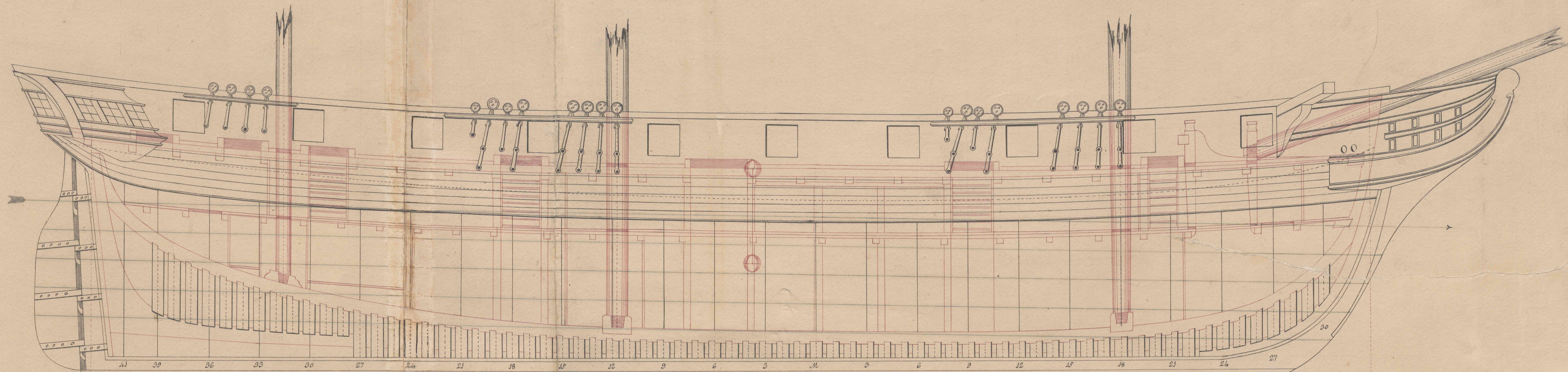
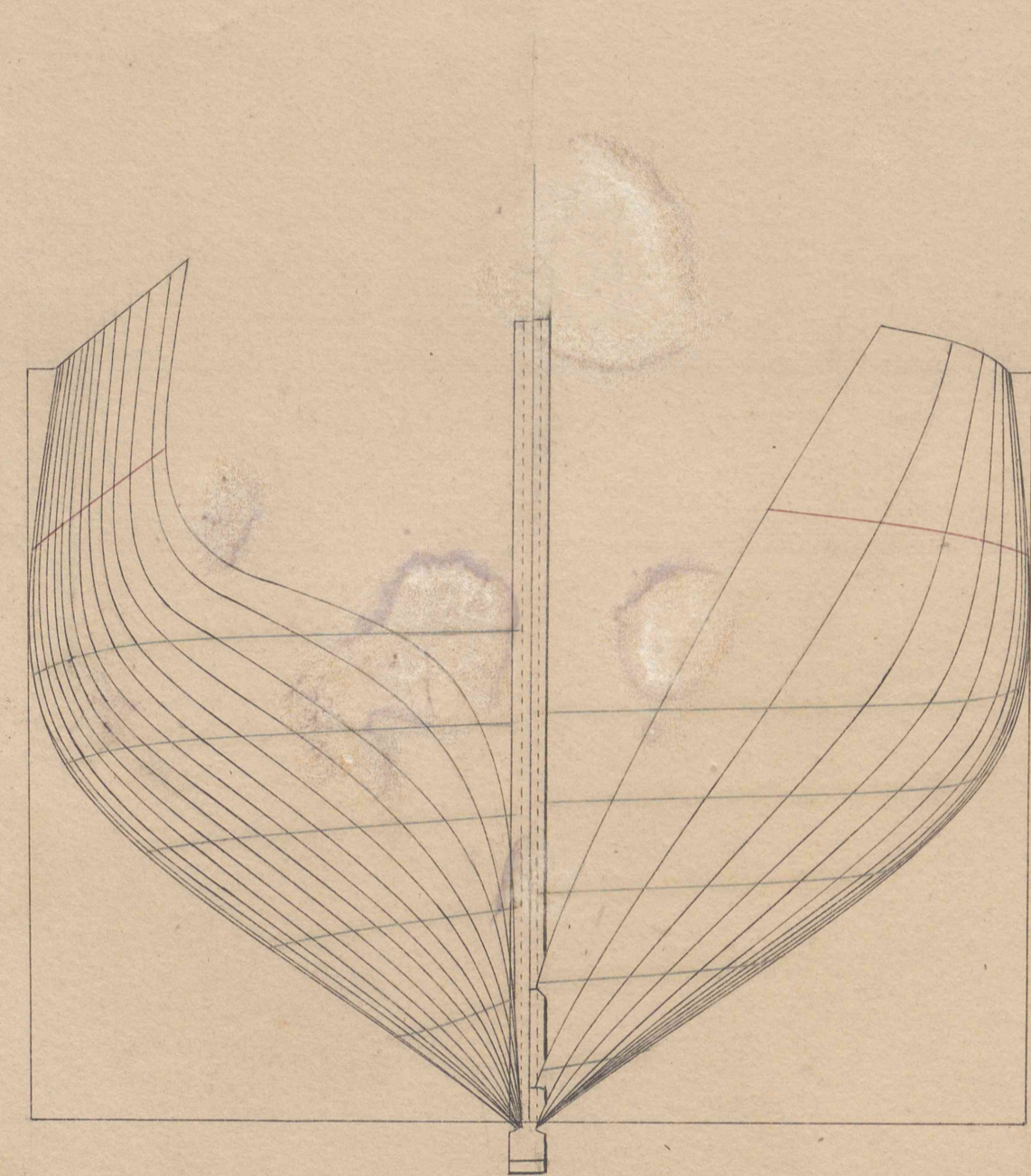
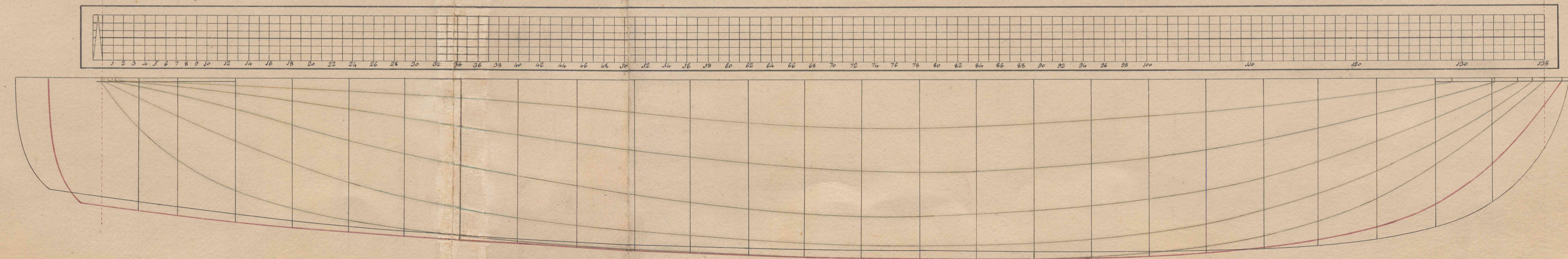


# PLANO DE UNA CORBETA DE DIEZ Y OCHO CAÑONES DE TREINTA Y DOS



Dimensiones Principales		En Pieles	
Altera en la línea de flotación	108	Para sumergir una pulgada mar	7. 1700
Manga de fuera a fuera	34	necesita	
Puntal en la cubierta de la batería	39. 4		
Línea de flotación		Centro de gravedad y meta-centro	
Amovición a popa	18. 6	El centro de gravedad en la quilla	2. 4. 8
Idem a proa	15. 10	sta. mar a proa del centro de la	
Diferencia popa a proa	2. 8	quilla	
Batería en medio	6	Se eleva sobre la quilla en aquel	So. 1. 4
		punto	
Cálculo del fluito o desplazamiento		El meta-centro se eleva del	
Del centro de la batería al centro	252. 1867	antecedido centro	So. 1. 2
Del mismo centro al centro del			
tapamar	400. 3825		
Diferencia de mayor fluito a			
proa que popa	41. 28		
Fluito total en la presente			
línea de amovición	760. 1722		



Proyectada, calculada y delineada  
por el Ingeniero Superintendente  
Valentín Muñoz