

35.1-41

N. 42.

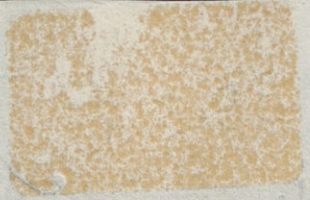
Provincia de Cataluña.

Itinerario de Longitud del Pueblo de *Vich* á *Salou*.

Pueblos de tránsito.	Leguas.	Cuartos.
<i>Coll Suspina</i>	3	
<i>Moya</i>	2	
<i>Caldes</i>	2	
<i>Manresa</i>	2	
<i>Guardiola</i>	2	
<i>Odon</i>	4	
<i>Mombuy</i>	1	3
<i>San Romá</i>	2	
<i>Hostal de la Costa</i>	2	
<i>Las Poblas</i>	3	3
<i>Santa Creus</i>	1	
<i>Lió</i>	2	
<i>Millá</i>	2	
<i>Reus</i>	3	
<i>Salou</i>	3	
	<u>35</u>	<u>2</u>

DEPARTAMENTO DE ...
 ARCHIVO DE PLANOS
 ESTANTE ... TABLA ...
 CARTERA ... SECCION ...
 N.º ...

10-1



Government of Catalonia



Generalitat de Catalunya

Director

Secretary

Director of the Office

--	--	--	--

Itinerario de Pichá Salou.

3	Collampina																				
5	2	Moya																			
7	4	2	Calbes																		
9	6	4	2	Puente de Labrianas																	
10	7	5	3	1	S. ^a Trinitas																
11	8	6	4	2	1	Mansa															
13	10	8	6	4	2	Guardiola															
17	14	10	10	8	7	6	4	Orens													
18	15	13	11	9	8	7	5	Gualada													
19	15	13	11	9	8	7	5	3	Mombuy												
20	17	15	13	11	10	9	7	5	2	S. ^a Romá											
21	19	17	15	13	12	11	9	5	4	Hostal de la Costa											
24	21	19	17	15	14	13	11	7	6	5	3	Hostal del mar de ceniza									
26	23	21	19	17	16	15	13	9	8	7	5	3	Las Coblas								
27	24	22	20	18	17	16	14	10	9	8	6	4	2	Santas Cruzes							
29	26	24	22	20	19	18	16	12	11	10	8	6	5	3	Lio						
30	27	25	23	21	20	19	17	13	12	11	9	7	6	4	3	Valls					
31	28	26	24	22	21	20	18	14	13	12	10	8	7	5	4	2	Añilá				
34	31	29	27	25	24	23	21	17	16	15	13	11	10	8	7	5	4	3	Pous		
37	34	32	30	28	27	26	24	20	19	18	16	14	13	11	10	8	7	6	3	Salou	



571

Blank header area



[Faint, illegible handwritten text]



Especie del camino.

Oficio del comiso.

