

Proyecto de Aeropuerto en el Aeródromo Militar de Los Rodeos, en Santa Cruz de Tenerife

Por **Alfredo Vegas y Salvador Alvarez Pardo**
Arquitectos y Capitanes de complemento
de Ingenieros Aeronáuticos

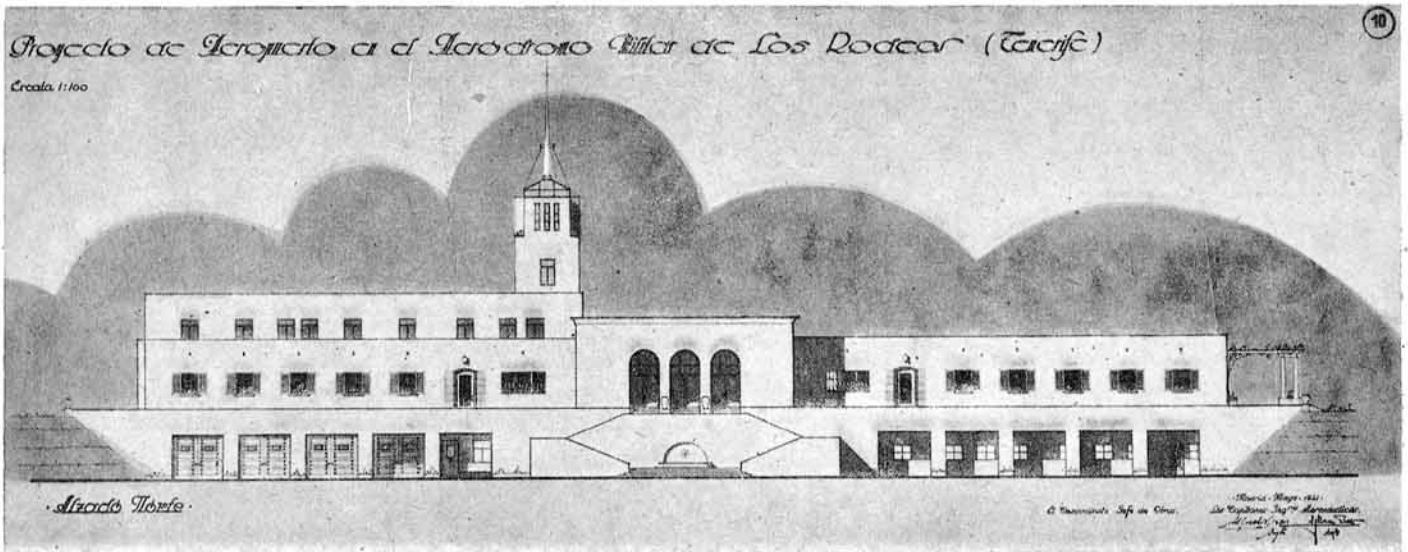
Por estar este Aeropuerto, como el de Gando, publicado en el número anterior, situado en una de las Islas Canarias, con el mismo clima e igual historia arquitectónica, al proyectar el edificio del Aeropuerto, destinado también a idéntico fin, hemos seguido las mismas normas en cuanto a composición de masas, proporción entre el macizo y el vano, materiales, color y estilo; arquitectura funcional, líneas modernas y detalles isleños.

Situado más próximo a la población que el de Gando, no ha sido necesario dotarle de albergue, y así, por quedar

reducido el programa de necesidades, haber podido aprovechar para emplazarlo el desnivel debido a la nivelación del campo de vuelos, y por haber colocado en una planta inferior diversos servicios, se ha disminuído notablemente el volumen del edificio y nos ha sido posible darle un carácter más popular.

En croquis, perspectivas y alzados que publicamos, se ve claramente, además del efecto práctico, el artístico, conseguido merced al aprovechamiento de ese desnivel del terreno. Llegando de la ciudad se penetra en el Aero-





puerto por una serie de jardines escalonados, que dan una gran perspectiva al edificio; se llega a una terraza de la que parte una escalinata que conduce al plano del campo y gran pórtico de acceso al *hall*; se penetra a un edificio proporcionado al medio de locomoción y vía de comunicación que se va a emplear: el avión y el aire. Viniendo del aire, el edificio es bajo, casi de una planta: se llega a la tierra.

Se ha situado en un extremo del campo, en zona muerta, y sensiblemente paralelo a la dirección del viento dominante, pero consiguiendo con esta desviación un abrigo para las terrazas del Aero Club, comedor y acceso al campo.

El programa se ha desarrollado en tres plantas: la principal o noble, con el *hall* o centro vital del edificio, al que se da acceso por un amplio porche; en él se hallan instalados

todos los servicios, de información, cancillerías de Líneas Aéreas y Comunicaciones, y paso a la Aduana y Policía, estando también en comunicación directa con el bar y comedor. En la misma planta se hallan también el Aero Club, con sus servicios de cocina comunes a él y al Aeropuerto; la clínica de urgencia, las oficinas del Jefe y personal de vuelo, y la Aduana de mercancías, ligada a la planta inferior por montacargas que conducen éstas a los camiones para su entrada y salida. En esta planta inferior se han colocado también los garajes y la vivienda del conserje.

En planta alta se ha situado la vivienda del Jefe del Aeropuerto y dormitorios para pilotos.

También se han previsto espacios para aparcadero de coches de Aero Club y Aeropuerto y zona para deportes del Aero Club.

