

3.º Exto.

14

Descripción topográfica del
Arroyo de la Venta del Paul
por D. Manuel Muñoz 1871

Reyno de Granada

DEPARTAMENTO DE LA GUERRA
SECRETARÍA DE PLANOS

ESTANTE _____ TABLA _____
CARTERA _____ SECCIÓN _____
NÚM. _____

Nº 2 14

ARREGLO DE 1895
ESTANTE P TABLA 1.ª
CARTERA 3.ª SECCIÓN a

63.14

DEPÓSITO
GUERRA
PLANOS
MARCAS

2

1848

Dear Mother
I received your letter of the 10th and was
glad to hear from you and to hear that
you were all well.

I am well and hope these few lines
will find you all the same.

I have not much news to write at
present. I am still in the same place
and doing the same work. I hope to
write you again soon.

I am your affectionate son,
John Smith

La gran Negata q^l Corriendo entre las Sierras
de Gor y Bara, parece sea un limite natural
de estos dos Partidos, es de la q^l va a tratar
se, mirandola como punto militar en ca-
sos premeditados o imprevistos.

Este Barranco nace á las inmediacio-
nes de la casa de la Nieve, vana las faldas
meridionales y septentrionales de las Sierras
Gor y Bara, para al N. de la V.ª del Bail
y va a desaguar en el Rio grande ó Guadalupe,
llamado vulgarmente las Tumbas; sus margenes
son escarpadissimas, la mayor elevacion de
su parte superior sea de 30. v.ª, el fondo es
pedregoso, lleva poca agua y las inclinaciones
de ambas Sierras son bastante asequias. Es accen-
tible p^l el Cam.º Cametas, p^l el barranco T. y p^l
las Vacas N. La distancia comprendida entre
la Vereda Chirlata y el Cam.º sea de media
legua proximan^{te}; aquella va diretam^{te} á
Guadix saliendo p^l su izquierda á los 3, que

se lequa un Namal p^a Gor.

De aqui venida, q^e establecida la
2^a Div^o. se este esto en los flancos q^e manifiesta
el adunio Cloquis, el enemigo puede
esperar 3. Ataque. 1^o p^a la Via militar,
2^o p^a las dos Veedas y Cam^o Cametero y 3^o
preferiendo el expedicionario p^a su Cab^a
y sien^{ta} sin direcion a una Colma de Infan^{ta}
p^a la Veeda de Chirata; En qualquiera
de estos Serridos la posicion es ventajosa
y defendible: En el primer caso, Caminando
el enemigo p^a un solo Vedio, vendria precisa-
mente a estrecharse entre las margenes esca-
pada del Arroyo y una Infan^{ta} e Conce-
dora de sus Ventajas, en el 2^o, naceria de
muchas suzay y Infirria lo q^e no es posible
al pasar semejantes defiladeros y en el 3^o
aunq^e viniere otros obstaculos, nada consegu-
ria con embolva la Posicion, pues vistas
sus Operaciones a distancia, proporcionada

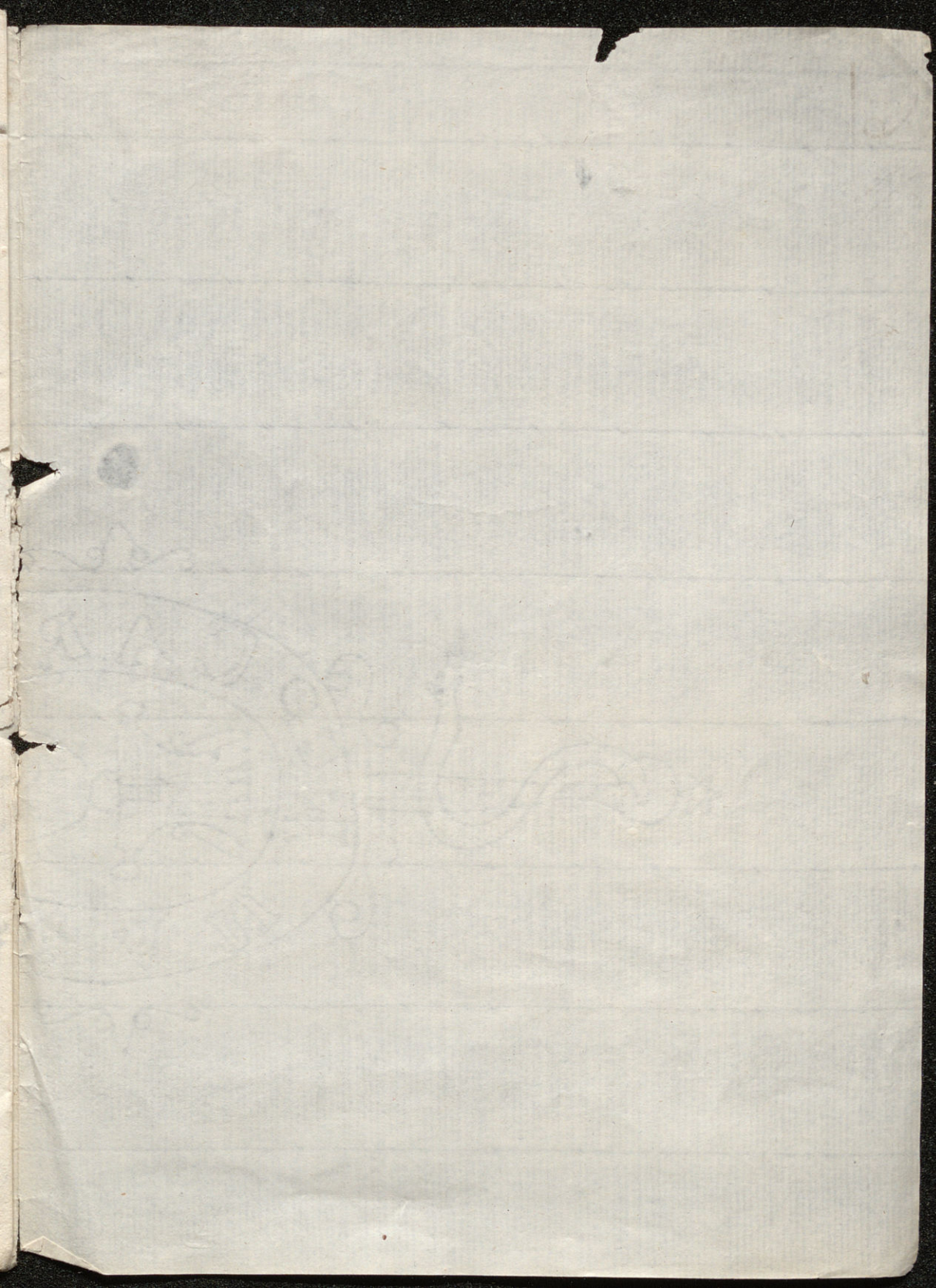
p.^a mover las Tropas, rembarca q.^a parte
de una Infan.^a presentaria un frente
paralelo al ataque, falso del Cam.^o N.^o
y el resto en Columna de Falange, iria
a desplegar su batalla en la degrada-
cion Septentrional de la Sierra de
Bara. Una Operacion protegida p.^a
Art.^a cuya arma no puede conducir
el Embarco p.^a la O.^a Chitata debe se-
guramente conencerse; p.^a si la Arma ofre-
ciere un Rembarco tan desgranado q.^a obli-
gare a una retirada, la Infan.^a puede
esperarla p.^a la h.^a de Bara o faldean-
do la Sierra, protegiendo las demas Armas
q.^a deben hacerla p.^a el Cam.^o Carrasco.

La mayor ventaja de la Posi-
cion consistira siempre en la movilidad
de las Tropas y en los oportunos refuer-
zos de los Puertos de Infan.^a. Ague

No q' estan establecidos en la margⁿ 129.^a
del Arroyo deben estar en n.º Ciudad, p.^a 9.^a
sin Guerrillas con sus correspondientes Teravay
abrigada del Bosque, incomoden y maltra-
ten ala Columna & Ataque; quando sean
obligadas a replégane, debe seguir mu-
cho la Cerr^a y reformar los de la margⁿ
derecha p.^a impedir el paso & los desfilade-
ros; procurando al mismo tiempo hacer
semas para Infam.^a o sacarla del alcan-
ce en el mom^{to} q' el enemigo secharando
ala Guerrillas, embalsa las Baterias
en el punto q' ellas ocupaban, mejor do-
minando un poco ag. Terreno al opuesto,
servira unicam^{te} de Blanco. á los tiros
del Atacame.

Basá y Mayo 12. de 1811.

Man^o Muñoz



9011