

C. 258-3-Nº 1

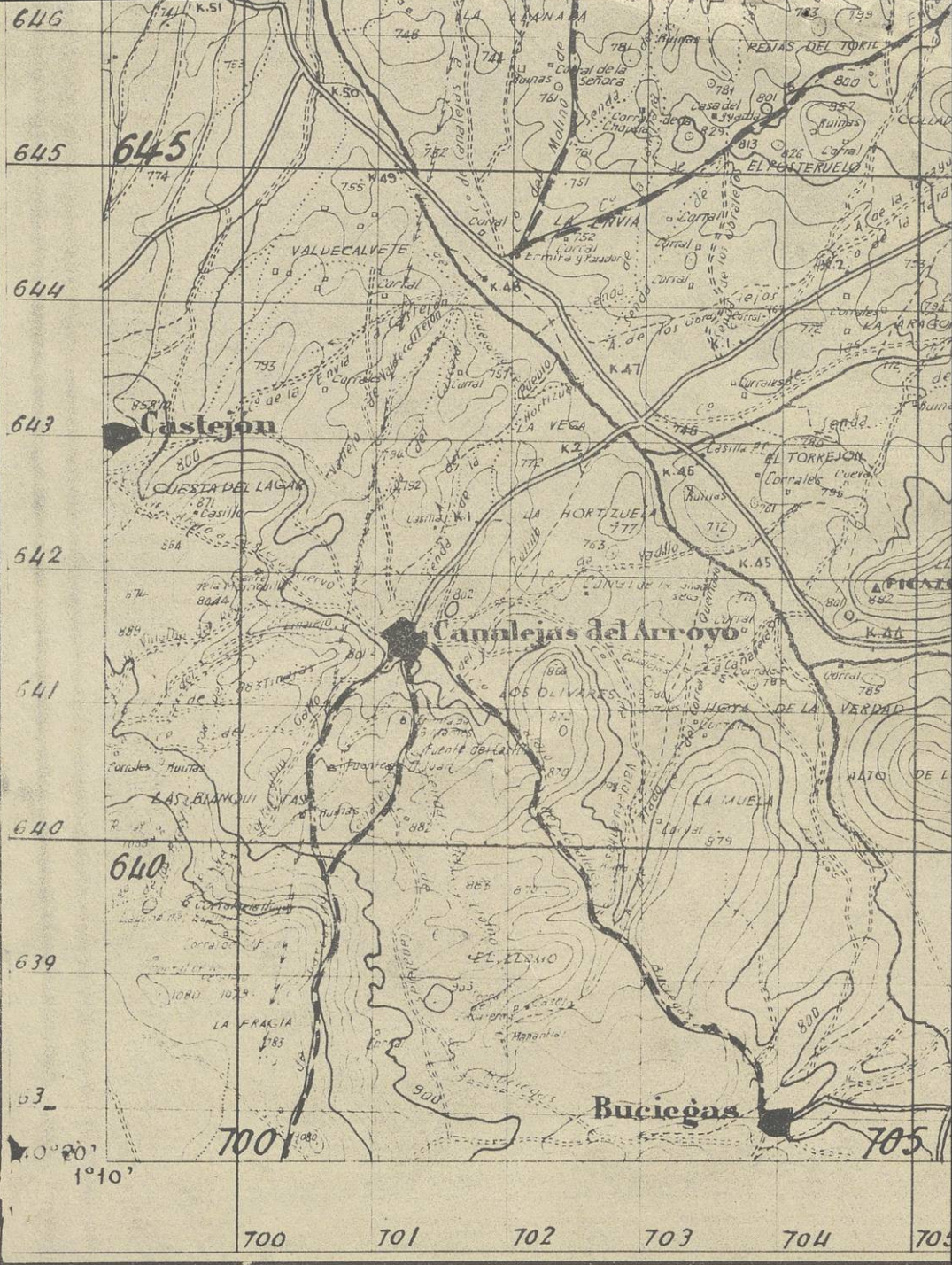
# Comisión de Límites con Portugal Personal

## Primer Período

Años

- 1855- Se dictan instrucciones para fijar la línea de frontera. Personal se agregaron en concepto de oficiales facultativo el Coronel de E. M. Don José de Castro. Posteriormente se nombra Comisario al expresado Jefe.
- 1873- Cesa por pasar a prestar servicio en el Cuerpo de E. M. el Coronel Castro, presentando a su vez la dimisión el Comisario Portugués, quedando disuelta la Comisión.
- ~~2º Período~~  
1883- Por haber incidido de frontera, por haber estado abandonada, a instancia del Gobierno Portugués, el mº de Estado se dirige al de Guerra para nombrar personal recayendo en el Comandante de E. M. D. Máximo Pardo y el Capitán de E. M. D. Urbano Mas Abad. Al cesar este es nombrado el Comandante de E. M. Don Emilio Godínez Esteban





----- Pistas probables



1899. Se aumenta la Comon. con el Capitan de E. M. don Miguel Correa y Oliver para ser composicion analoga a la Portuguesa, a excepcion del jefe Portuques que era General. Los jefes y oficiales españoles continuaron en la Comon en los diferentes ascensos.

~~Reservado.~~

1893. Componen la Comon española  
E. Coronel de E. M. Don Maximo Ramo <sup>(Comisario)</sup>  
E. Coronel de E. M. Don Emilio Godina  
Capitan de E. M. Don Miguel Correa

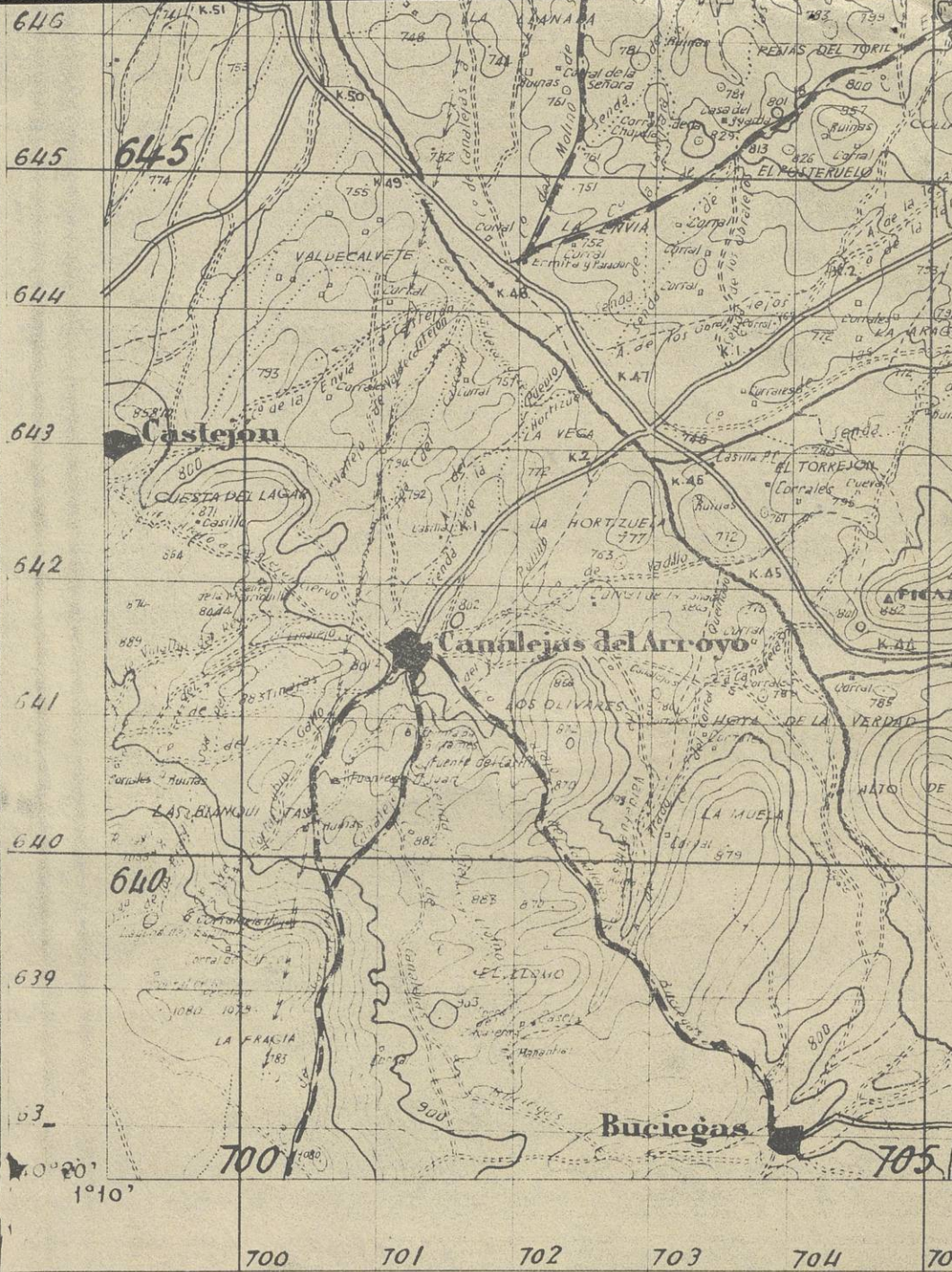
31-8-1893. Se nombra jefe de la Comision, al de Estado Mayor de Galicia Don Ignacio Salinas y auxiliares el E. C. Godina y Capitan Correa; el E. C. Ramo con en Septre 1893.

4-1895. a propuesta del M: de Estado se nombra al 7<sup>to</sup> de E. M. Don Salvador Salinas hasta 1896.- y de 1899 a 1902

1902. Se destina a la Comon el Capitan Sr. Campos, recién ingresado.

1895. El E. Coronel Godina es nombrado agre-





----- Pistas probables



gado Militar a la Embajada de España en Lisboa, cesando en la comisión.

1898. Se nombra en lugar del Sr. Coronel Godiner al Comandante de E. M. Don Luis de Verda (estancia un mes)
1898. Vuelve a la Comon el jefe anterior hasta fines de 1899
1899. Permanece ocho meses en la Comon el Comandante de E. M. Don Eduardo Maurano
- 28.5.1899 al ascender a General el Coronel Salinas y a propuesta del m<sup>o</sup> de Estado, sigue de jefe de la Comon.
1902. Sigue de jefe el Gral Salinas, pero sin cobrar sobresueldo.
1901. Cesa en la Comon el 8<sup>to</sup> Coronel Correa
1907. Figura en la Comon el Coronel de E. M. ~~1898~~ Don Luis de Verda - T. C. D. Luis de Verda y Comandante E. M. Don Salvador Salinas

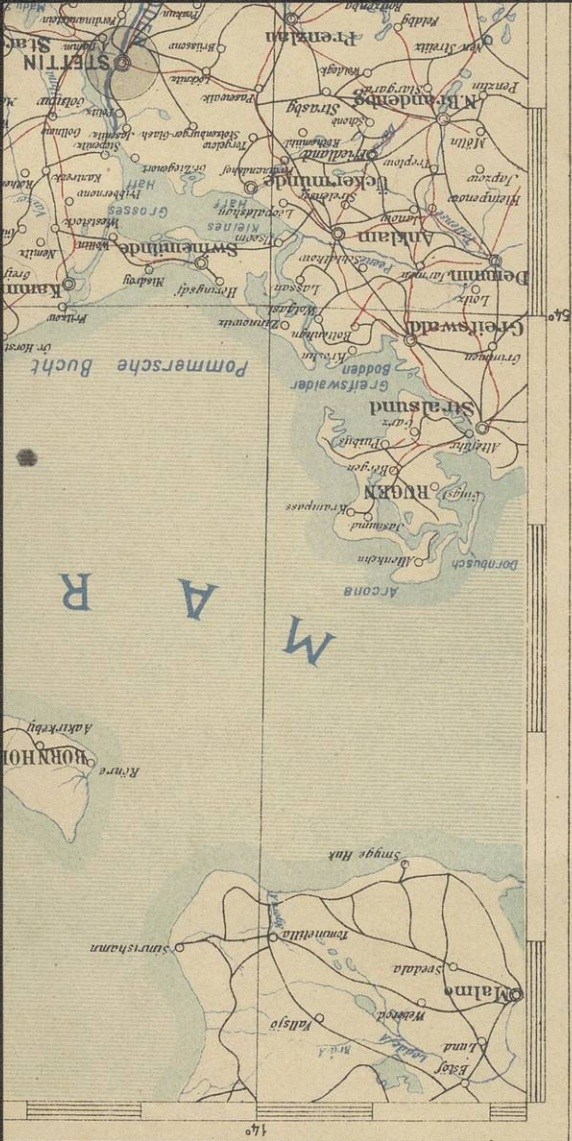






1909. Figura el P. Coronel de E. M. Don Antonio Lea Patero y E.<sup>te</sup> Salinas
1910. Continúa el P. C. Don Antonio Lea
1912. Coronel Don Luis de Verda  
T. C. Lea
1913. Figura el C.<sup>te</sup> <sup>E.M.</sup> Piqueras
- 1918 - ascendido al empleo inmediato  
el P. Coronel de E. M. Don Antonio  
Lea y Comandante Don Enrique  
Piqueras Leas, continúan en la  
misma, el primero mientras exista per-  
sonal disponible en su empleo.
1919. Figuran en la Comon  
Coronel E. M. D. Antonio Lea  
T. C. D. Enrique Piqueras  
Comandante D. Alfonso Vasco Martín





This section of the page is blank, containing no text or other markings.



1922. S. G. Piqueras y Comandante de  
E. M. D. José Ortega Martínez

1927. S. G. Piqueras y Comandante de E. M.  
Don General Beltrán Keller.

1929. Coronel de E. M. Don Enrique  
Piqueras Canas y Capitán  
D. Angel Gonzalez del Alba

1930

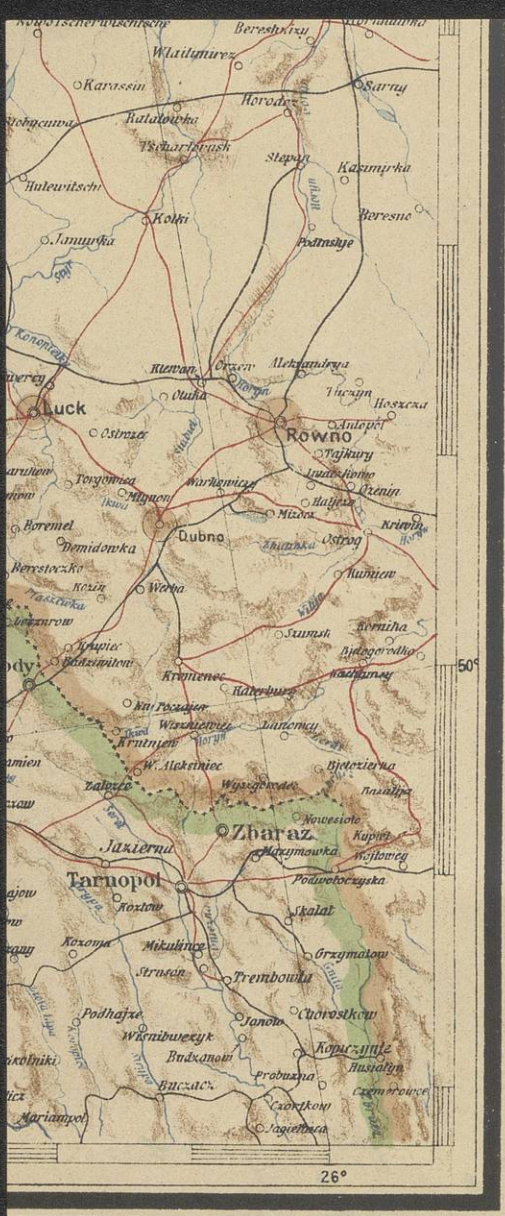
igual

1932. Coronel de E. M. D. José Asensio  
Capitán de E. M. D. Angel Gonzalez del  
Alba

1934. Los dos jefes anteriores

8-3-1934. Se cuenta M<sup>o</sup> Estado para que sea  
transmitida al Delegado del M<sup>o</sup> del  
Ejército, de que se ha nombrado Pre-  
sidente de la Delegación Española en  
la Comisión Internacional de Límites con  
Portugal al Excmo. Sr. D. Fernando Aguirre  
en substitución de S. José M<sup>o</sup> Doussinque





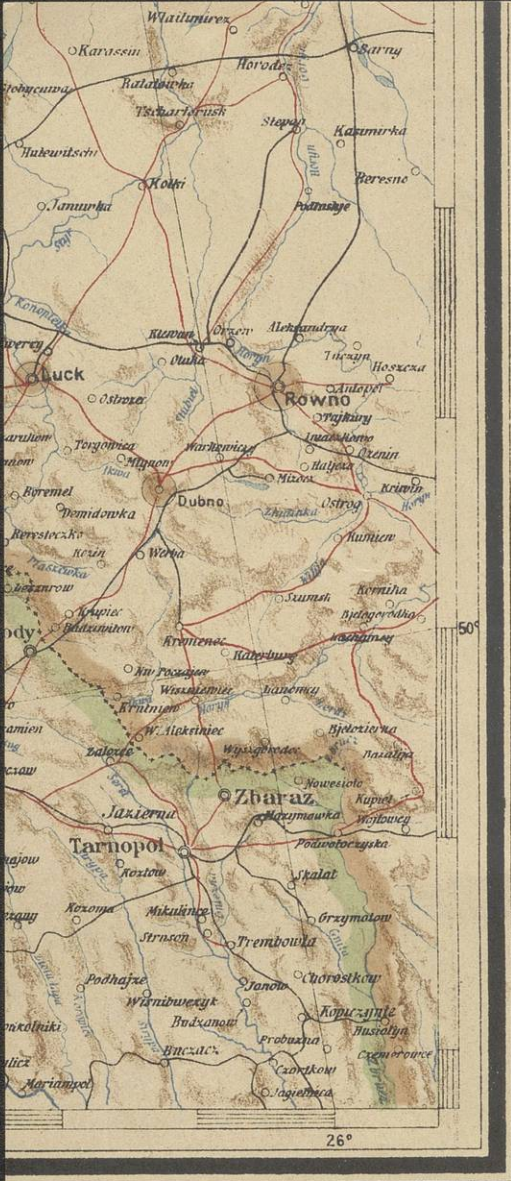
Escala 1 : 2.000.000



1935 Coronel D. José Arsenio y  
Comandante D. Ángel González del Alba  
alumnos en practicas C<sup>te</sup> Art<sup>o</sup>. Don  
Antonio Morales y Capitán Inf<sup>te</sup>.  
D. Vicente Rojo Luch.

1936. Coronel de E. M. Don José Arsenio  
10. 3. 1936. ordena mandamiento de Ejército.  
Disponiendo que en lo sucesivo se  
encargue del Comandado de Seleccion  
de este ministerio en las Comisiones  
de Límites con Francia y Portu-  
gal los agregados militares  
en París y Lisboa.





Escala 1: 2.000.000