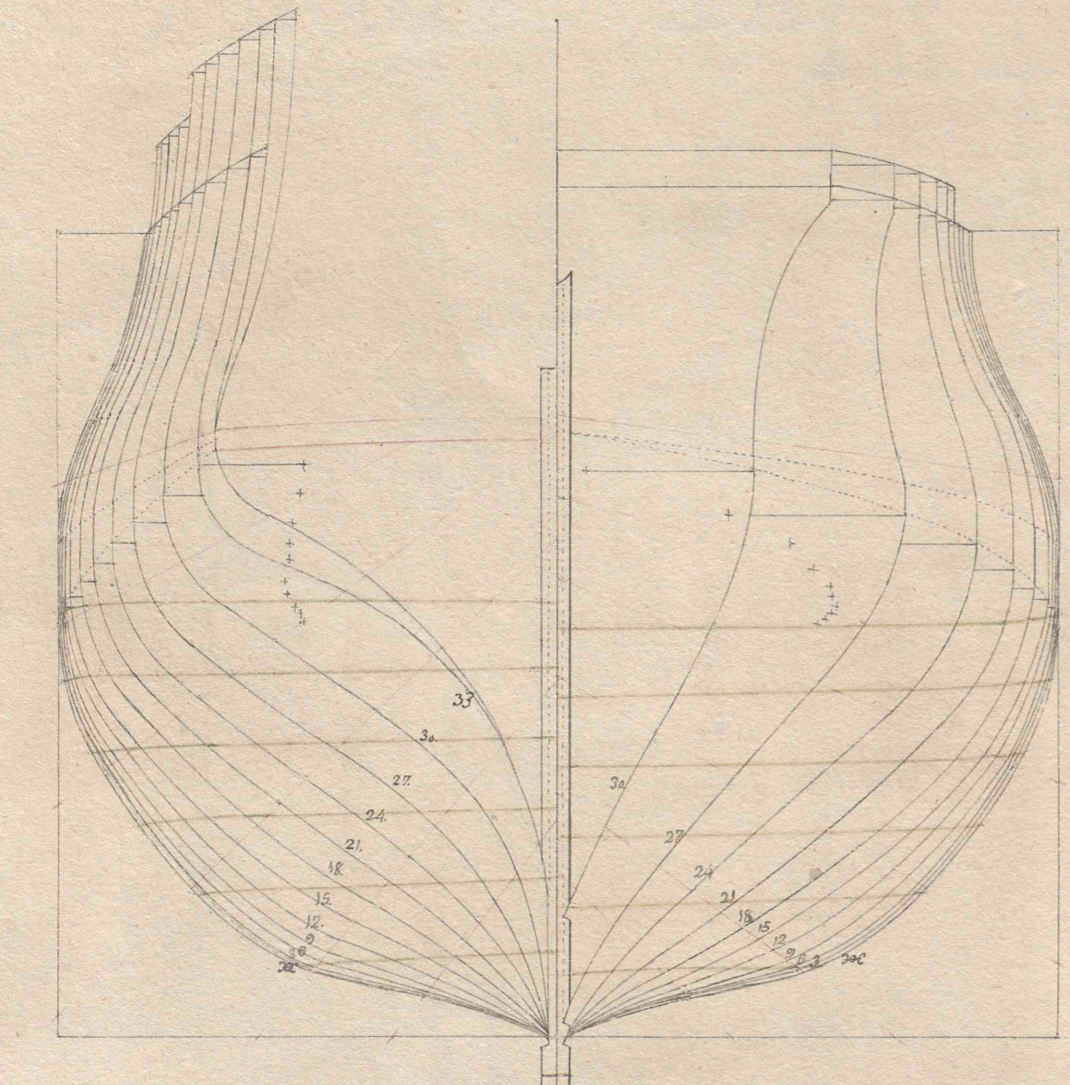


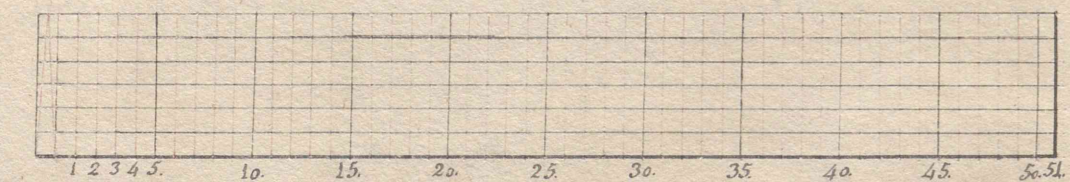
Nota: Se corrigió el Plano de este Navio guardando su S.^a figura, formando una Escala de 52 pies en vez de la de 51. La que constaba su manga; esto es para la proyeccion solamente; y segun la correccion resultan las alteraciones, cuyo calculo se manifiesta en la Lam.^a II.

NA

Navio de 74 Cañones de 24, 18, y 8.



Pies de Burgos.



Dimensiones principales		Calculo del Desplazamiento, Fmcl. lib.	
	Pies. pulg.		
Eslora	120. 0.	Cuerpo de Proa	1322. 422.
Manga	51. 0.	de la Popa	1330. 1824.
Puntal	25. 6.	Diferencia	91. 601.
Quilla	163. 6.	Desplazo total	2753. 242.
Plan	25. 0.		
Calculo de Estabilidad		P. de	
Calado a Popa	24. 7.	Centro de gravedad a popa de la línea S. N.	13. 5.
de Proa	23. 3.	Metacentro elevado sobre el anterior centro de gravedad	14. 6.
Diferencia	1. 4.		
Bateria en medio	6. 10.		

Línea de agua en navegacion

