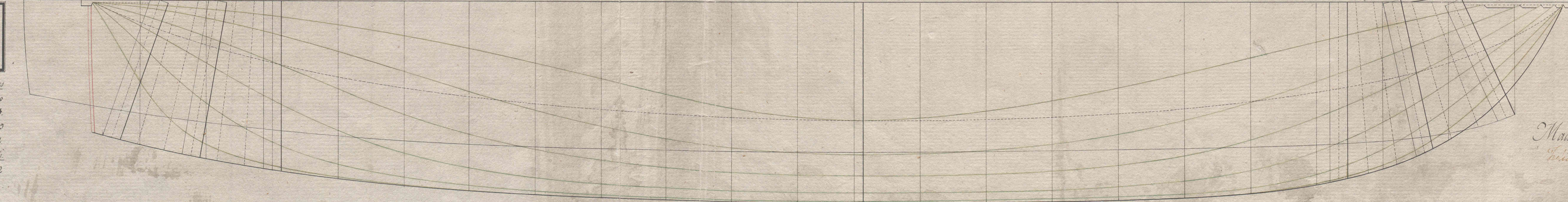
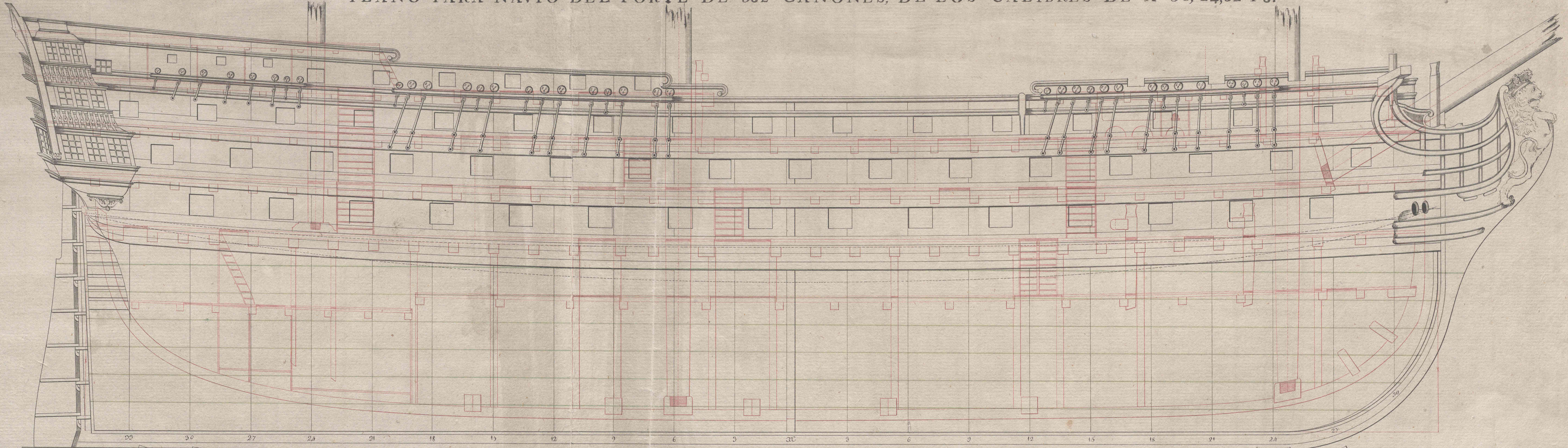
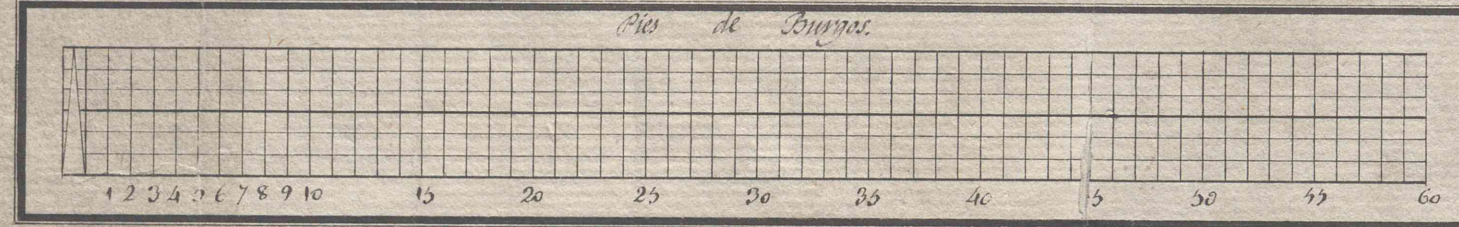
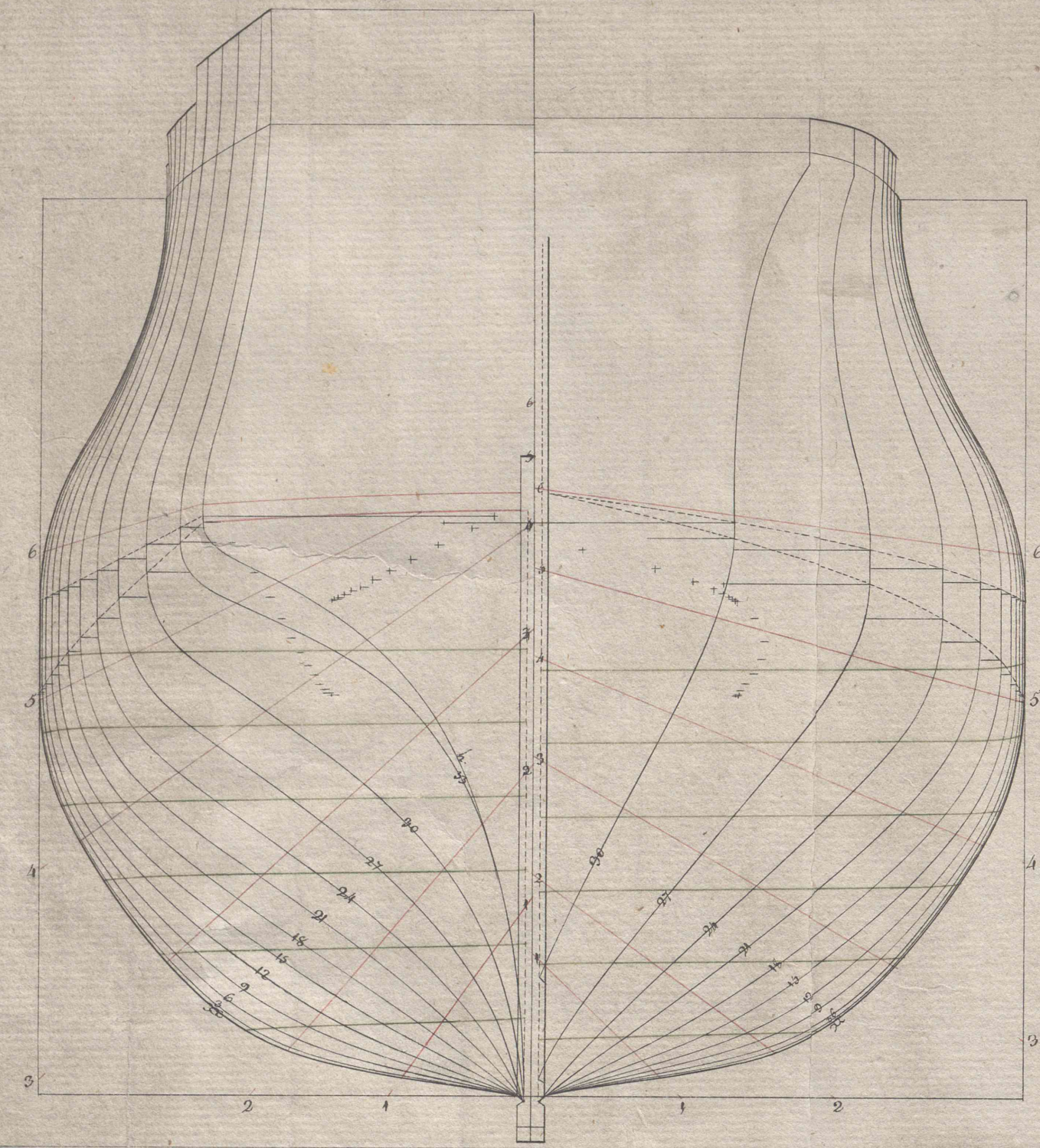


PLANO PARA NAVIO DEL PORTE DE 112 CAÑONES, DE LOS CALIBRES DE À 36, 24, 12 Y 8.



Dimensiones Principales		Desplazamiento	
Elon de Alfiz a Alfiz	212	Cuadro de Pua	2286
Manga	57.6	Vdm de Pua	2114
Puntal	28.0	Diferencia	172
Lineas de Agua		Desplazo total	4400
Calado a Pua	28.7.6	Centro de Volumen	60
Vdm a Pua	27.4.6	Esta dacia Pua de la mitad de la Elon	2.6.2
Diferencia de Calados	1.3	Elevado sobre la Buña	15.6
Botera en malio	6.4	Metacentro	
		Elevado sobre el anterior centro del Volumen	44.10.2

Madrid 30 de Mayo de 1804
Juan Martin de Pina