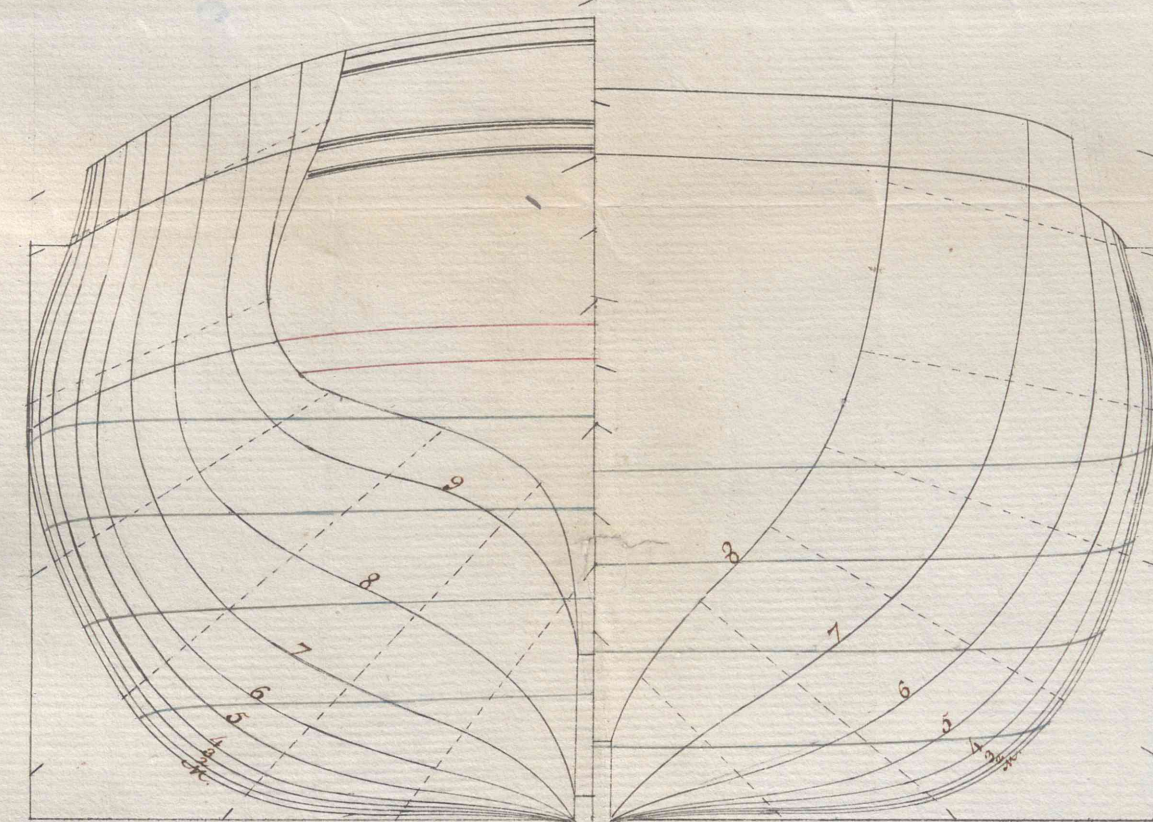
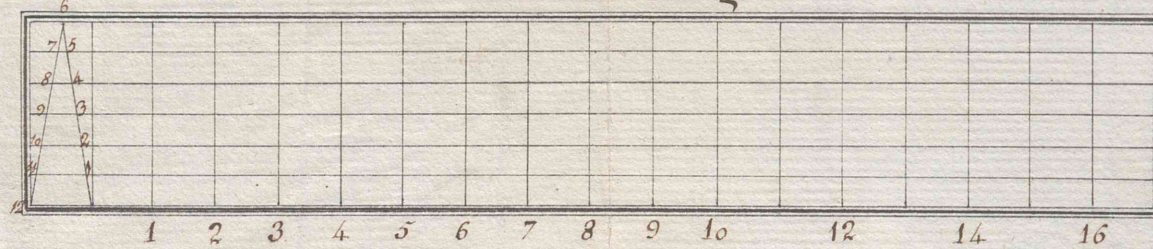


Plano de vn Barco <sup>7<sup>ra</sup></sup> p. la extraccion de Maderas de los Puertos y Habras de Asturias.

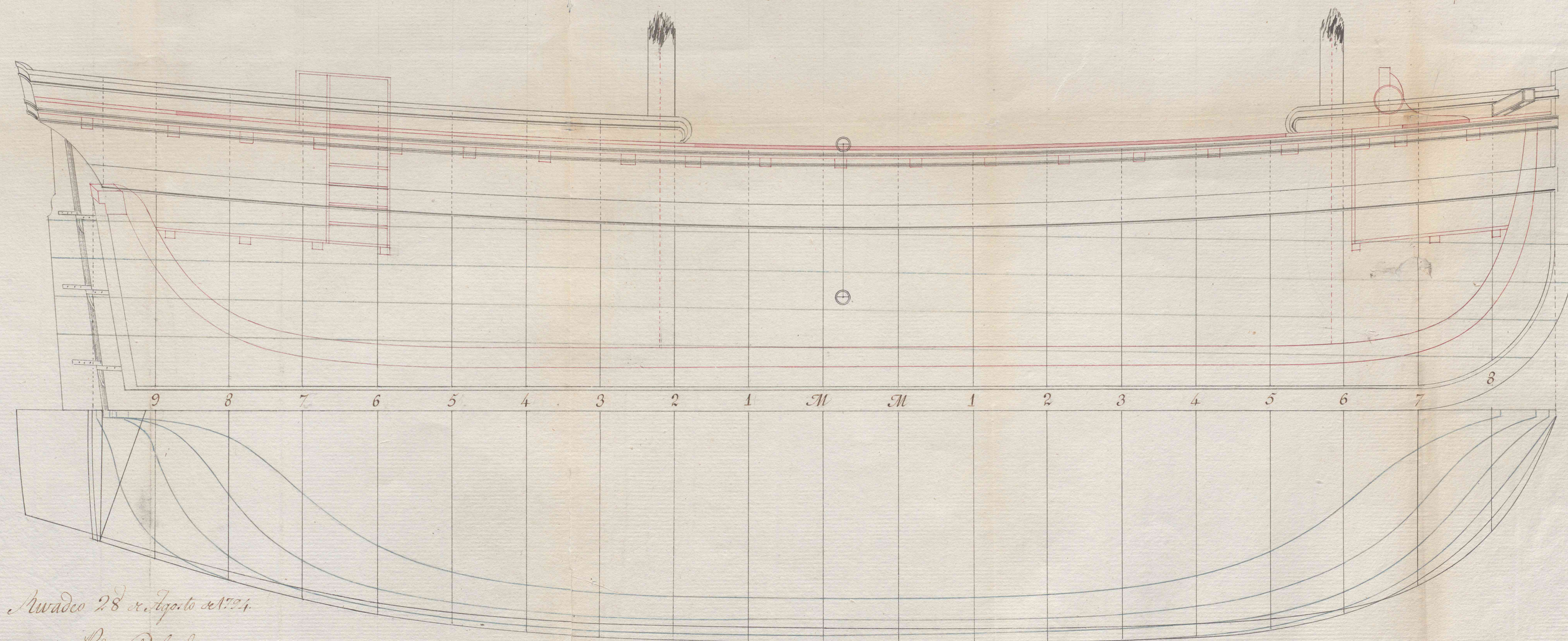


Pies de Burgos.



Dimensiones principales.

	Pies.	Alas.	Lin.
Eslora	57	6	0
Manca	13	0	0
Puntal	9	0	0
Desplazam. <sup>to</sup> de la parte sumergida	94 Toneladas.		



Avado 28 de Agosto de 1724.

Pedro Delgado