

DEPOSITO DE LA GUERRA
ARCHIVO DE PLANOS

64.38

ARREGLO DE 1895.
ESTANTE P TABLA 4^a
CARTERA 9^a SECCION a
N^o 5-38

C.
1
1
n^o 34

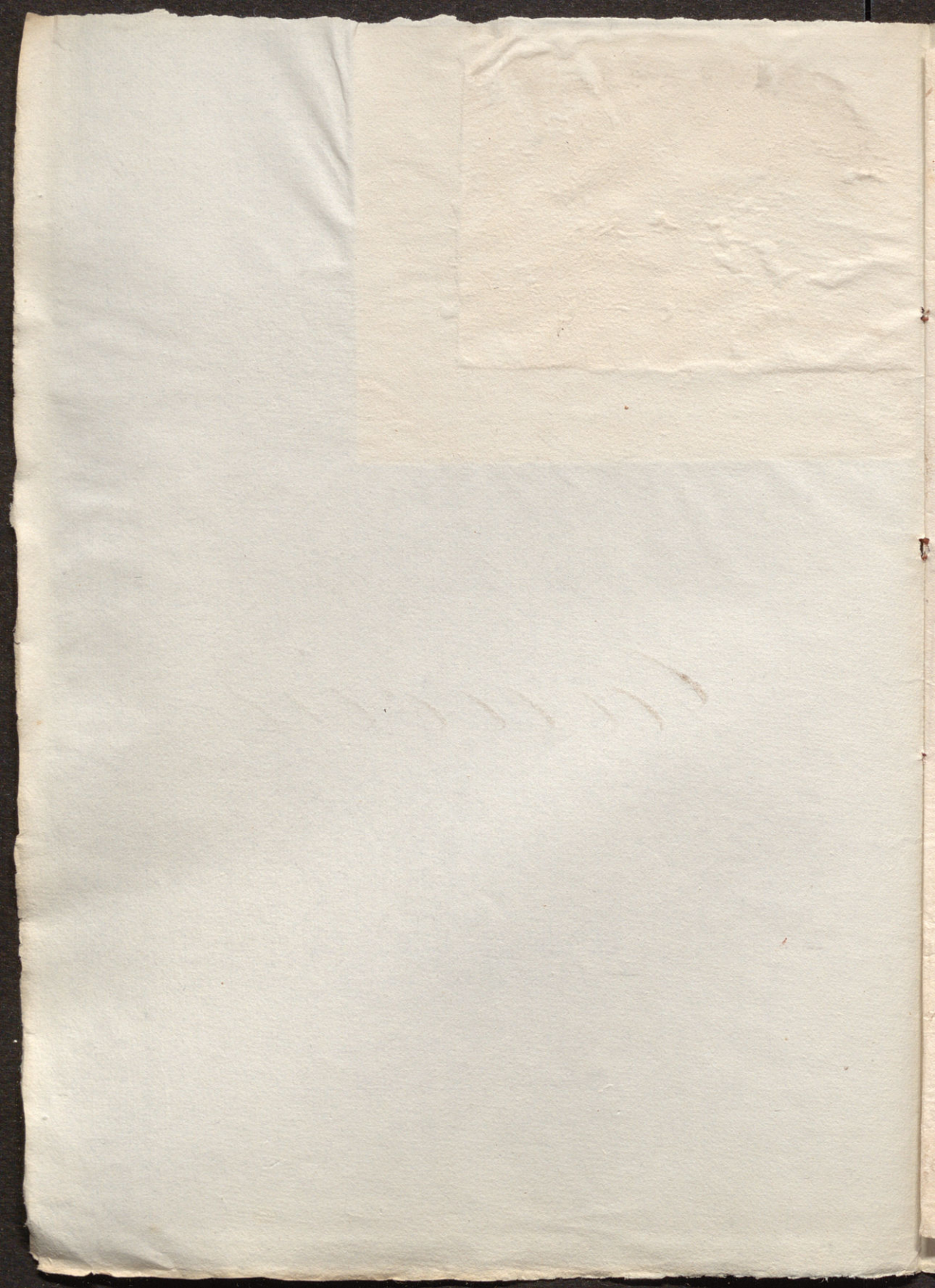
*Situacion
de la villa*

Garcin

por H. Bonille.

DEPOSITO DE LA GUERRA
ARCHIVO DE PLANOS

ESTANTE TABLA
CARTERA SECCION
NUM
.....



Situación de la villa de Jausín. N.º 14.

La Villa de Jausín está situada al S. de Tronca y su longitud próximamente E. O. Esta rodeada de todas Sierras Espartina, Acho, y Loveria, todas ellas de difícil acceso. Su Población consta de 1000 vecinos, y su principal Comercio consiste en el ramo de vino, y muy corta labor por lo muy reducido de su termino.

Tiene esta villa un Castillo antiguo p. la parte del N. q. le domina en toda su extensión, una Parroquia cuyo culto Divino se sostiene de la venta q. le señala la Fabrica, y un Convento de Fraytes Carmelitas q. disfruta únicamente de una Huerta contigua con algunas viñas y olivares.

Como los Enemigos en su 1.ª invasión han quemado y destruido el Archivo de esta villa donde existían las memorias de su fundación, y otras particularidades me ha sido imposible inves-

sigan esta, y si solo por noticias de un ~~...~~.
Que tomada q.º. fue la Ciudad de Honda del
dominio de los Moros por los Freyes Catolicos
el dia 20. de Mayo de 1488. El Alcaide de
esta villa envio un Diputado a aquella Ciu-
dad p.º. q.º. tratase de Paz con los Freyes.
Se hizo la Capitulacion en 27 del mismo y
ocupose este Castillo por los Christianos en los
dias siguientes: En el año de 1488 ~~cedieron~~
los mismos Freyes al Duque de Medina Si-
donia esta villa por sus buenos servicios.

Castillo de Gausin.

Este Castillo q.º. está situado en la misma direc-
cion de la villa, y en la Planicie de una loma
escarpada, y eminente: lo hace inaccesible p.º.
toda su circunferencia con la gran ventaja
de no tener a su inmediacion altura q.º. le
domine.

En el dia consta de 3 Torreones quadrados,
un buen Algive, la Hermita del Niño Dios,

y por la mayor parte revestido de un simple muro con sus almenas nuevam^{te}. constauidas.

Por lo q.^o (segun mi opinion) si se construyen en dho Castillo las obras y reparos q.^o a continuacion expreso, y guarnecido por 200 hom. decididos a defenderse despues de conocida la ventaja de su situacion lo hace defensible en todas sus partes como estoy persuadido.

Obras y reparos q.^o Deven hacerse en el Castillo de Gausin.

- 1.^o Habilitar los 3 torreoncs de q.^o consta para Almacenes de Polvora, y ponerles a cada uno dos Puertay forrando de Plomo la intexion.
- 2.^o Aumentar la altura del parapeto, y arpillervarlo =
- 3.^o En la entrada pñal aumentar el parapeto exterior arpillervarlo, ponerle un Vastrillo, y a distancia de S o E varas una buena puerta con barantes, como tambien a su espalda construir un Tambo arpillervado q.^o la defienda. =
- 4.^o Abrir la puerta

que llaman del Socorro ponerlo esta, e igualmente su tambor en los mismos terminos que en la anterior = 5.º Construir 6 Explanadas 3 para el calibre de 12 y las restantes p.^a el de á 4. = 6.º Fechar el quarto contiguo al Horno p.^a q.^l sirva de panaderia. = 7.º Hacer una cocina de quatro vientos p.^a la Frigid. 8.º Hacer un Comun Volado en la parte del

v. En la Hermita q.^l es bastante capaz puede servir el un lado p.^a Almacenes de Viveres, y el otro p.^a Cuartel de los 200 hom.^{es}

La Sacristia es apropiada p.^a alojam.^{to} del Governador, y oficiales.

P. Bonille

