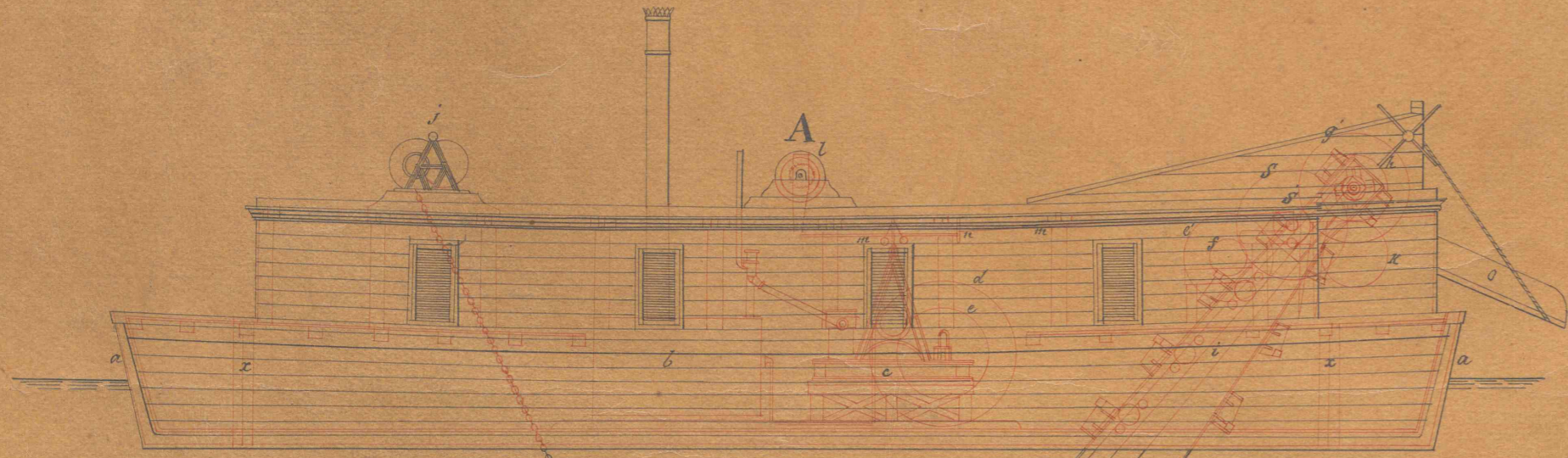


AAA. Cure-môle à vapeur du port de Coulon.
Système de Maudslay, modifié par M^r. Tschet, Ingén. de la M^r.

Bâtimens de servitude.

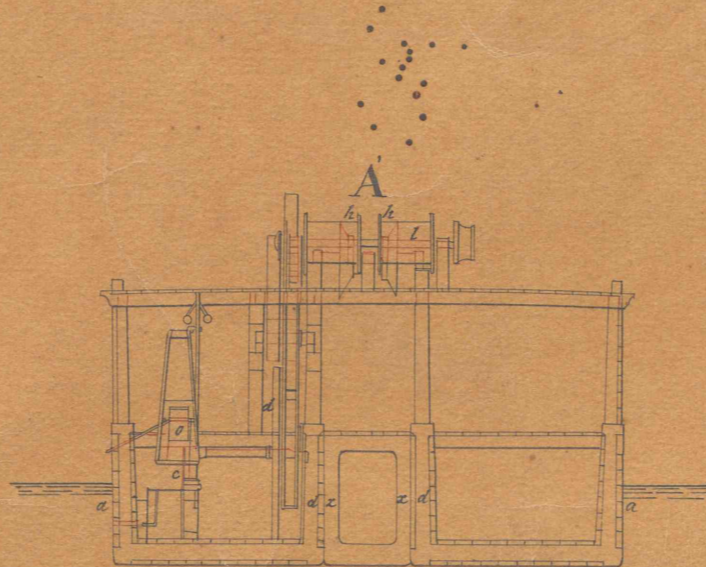
BB. Cure-môle à roues,
employé au port de Beaulieu.



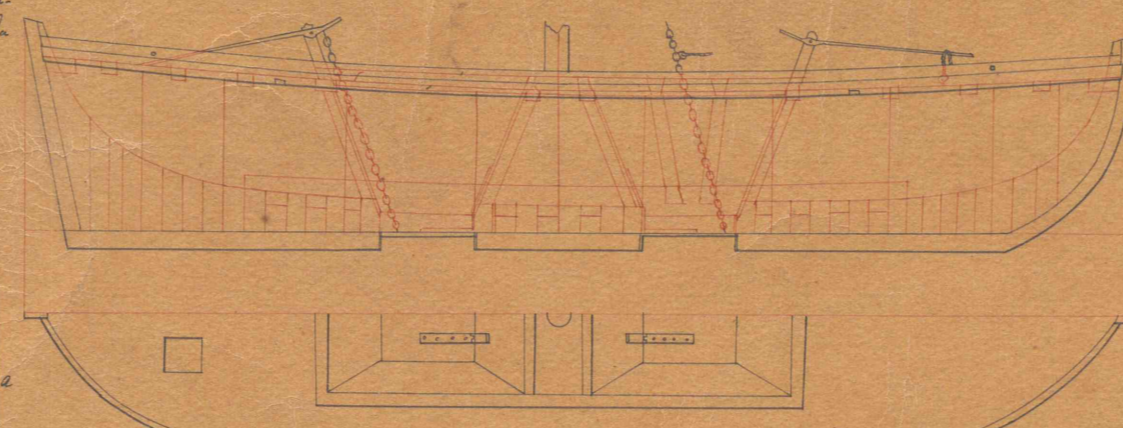
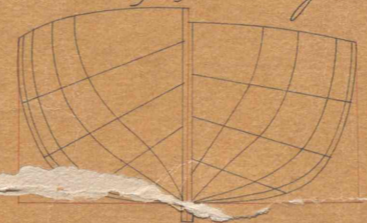
- a a Batiment en bois de 200 toises de long
- b Cheminée à vapeur
- c Machine à vapeur de la force de 6 chevaux
- d Vieux
- e Pontons à vapeur
- ff Figure de la 1^{re} machine de fer et forme de 2 pièces
- gg Poutres de bois
- hh Pontons en fer ou en bois
- ii Chaudière en tôle à charbon
- jj Caisson en fer pour éléver ou abaisser le batardeau
- kk Pontons en fer ou en bois destinés à recevoir les pontons qui descendent de la machine dans le canal

- ll Caisson qui sert à recevoir le ponton et à le pousser au moyen du cordage qui s'y attache, afin de faire marcher le ponton
- mm Caisson qui sert à recevoir le ponton et à le pousser au moyen du cordage qui s'y attache, afin de faire marcher le ponton
- nn Caisson qui sert à recevoir le ponton et à le pousser au moyen du cordage qui s'y attache, afin de faire marcher le ponton
- oo Caisson qui sert à recevoir le ponton et à le pousser au moyen du cordage qui s'y attache, afin de faire marcher le ponton
- pp Caisson qui sert à recevoir le ponton et à le pousser au moyen du cordage qui s'y attache, afin de faire marcher le ponton
- qq Caisson qui sert à recevoir le ponton et à le pousser au moyen du cordage qui s'y attache, afin de faire marcher le ponton

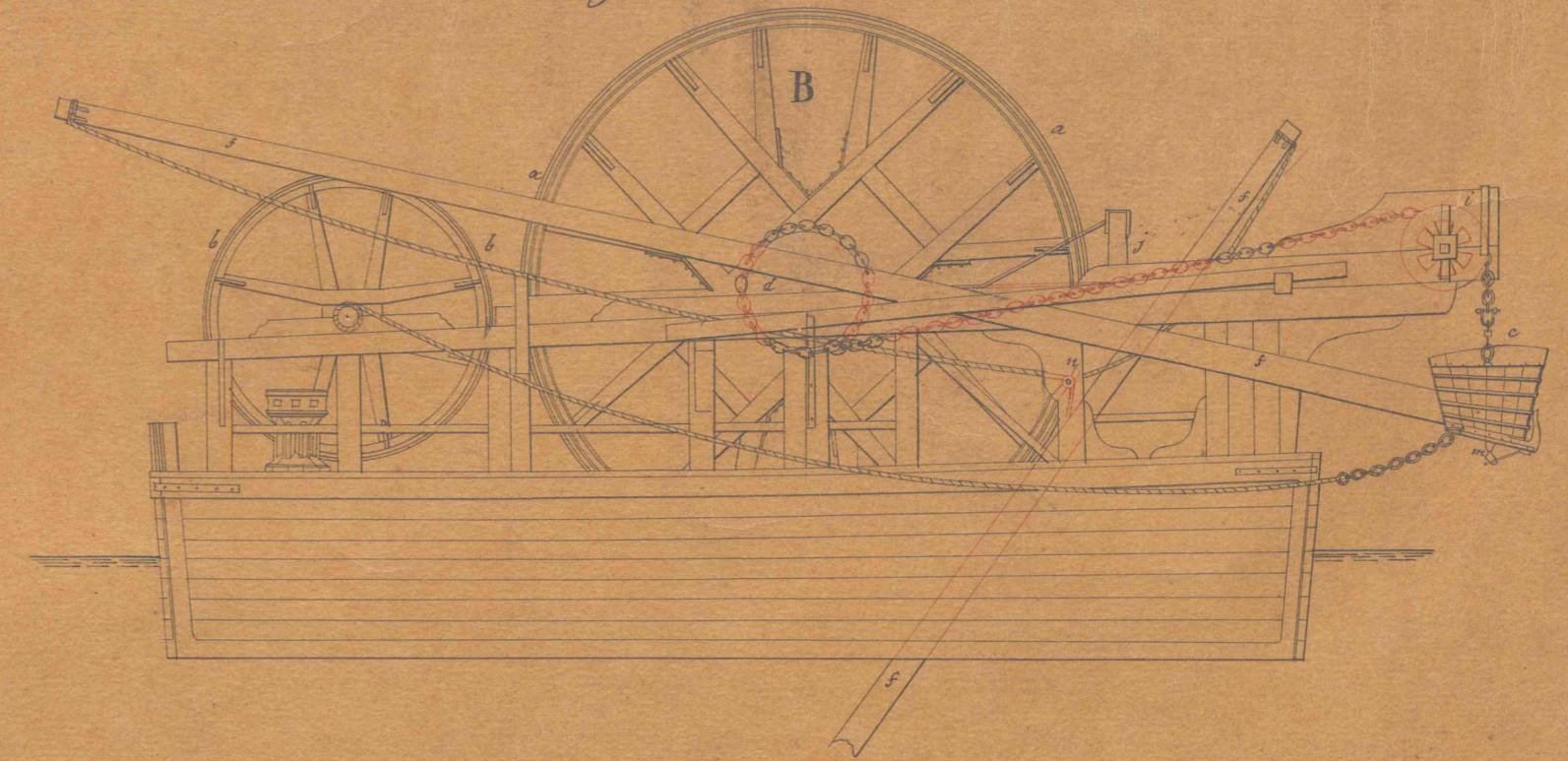
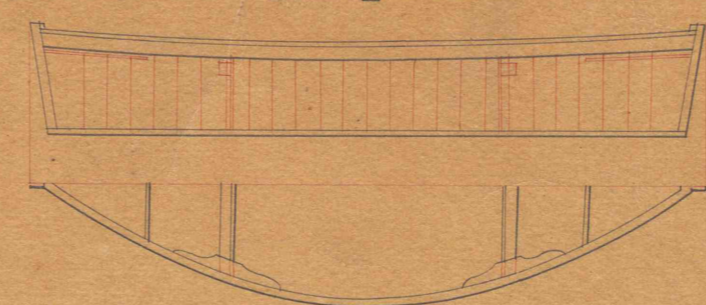
Remarque. Dans la machine telle qu'elle fonctionne au port de Coulon, on a supprimé la roue B et on a rapproché la machine à vapeur de la 1^{re} gâche afin de placer immédiatement la figure sur l'axe de la roue B. Ce changement a nécessité l'addition d'une roue felle entre la figure et la roue g.



Gabare à vase en usage à Beaulieu.
Dessiné sur plan communiqué par M^r. Tschet, Ingén. de la M^r.

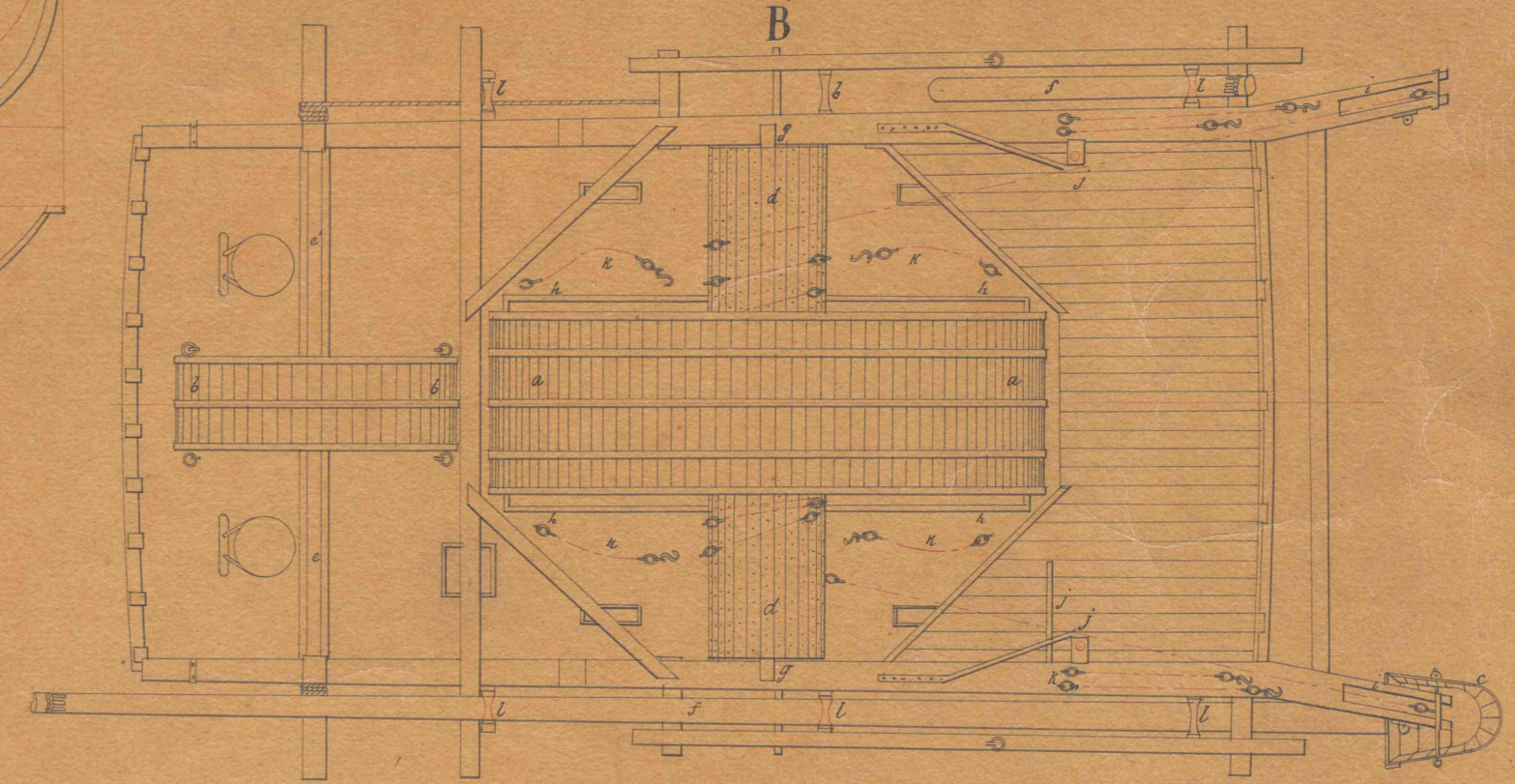


Boite à vase en usage à Coulon.



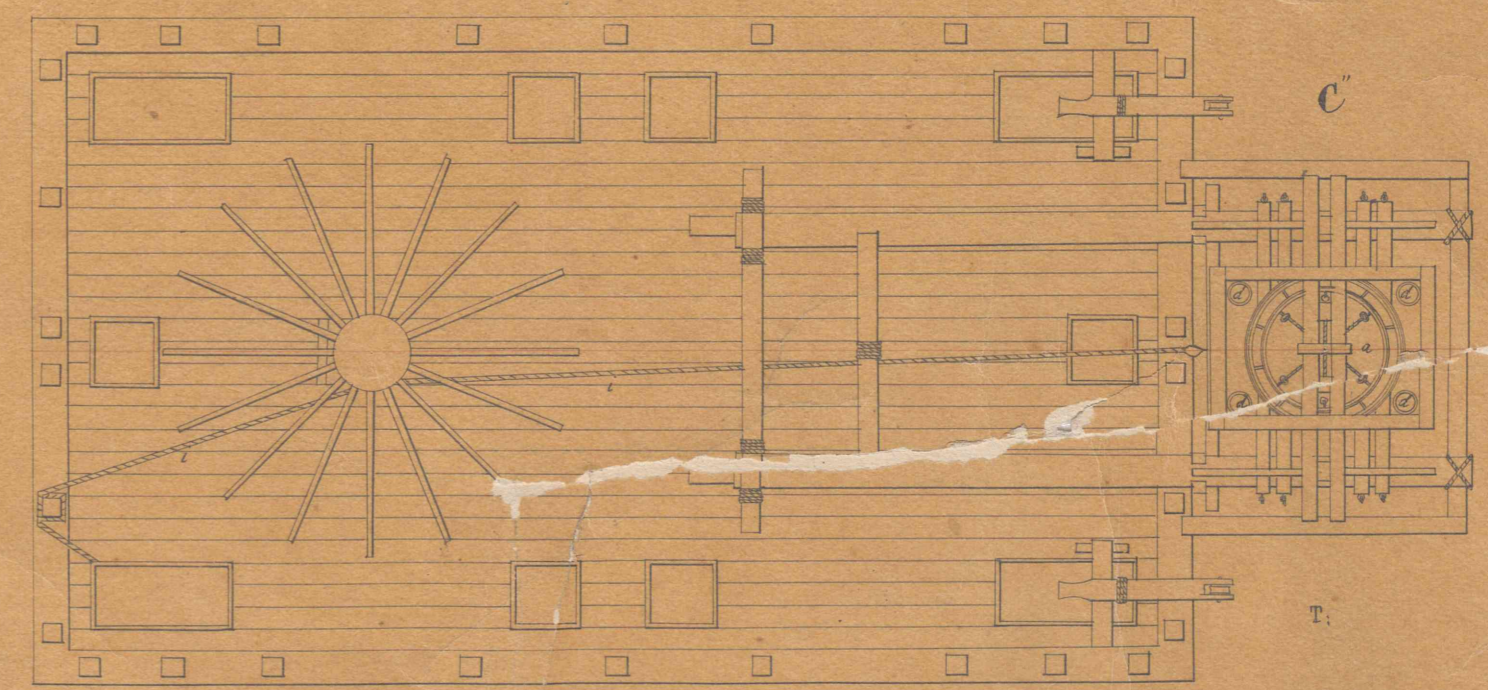
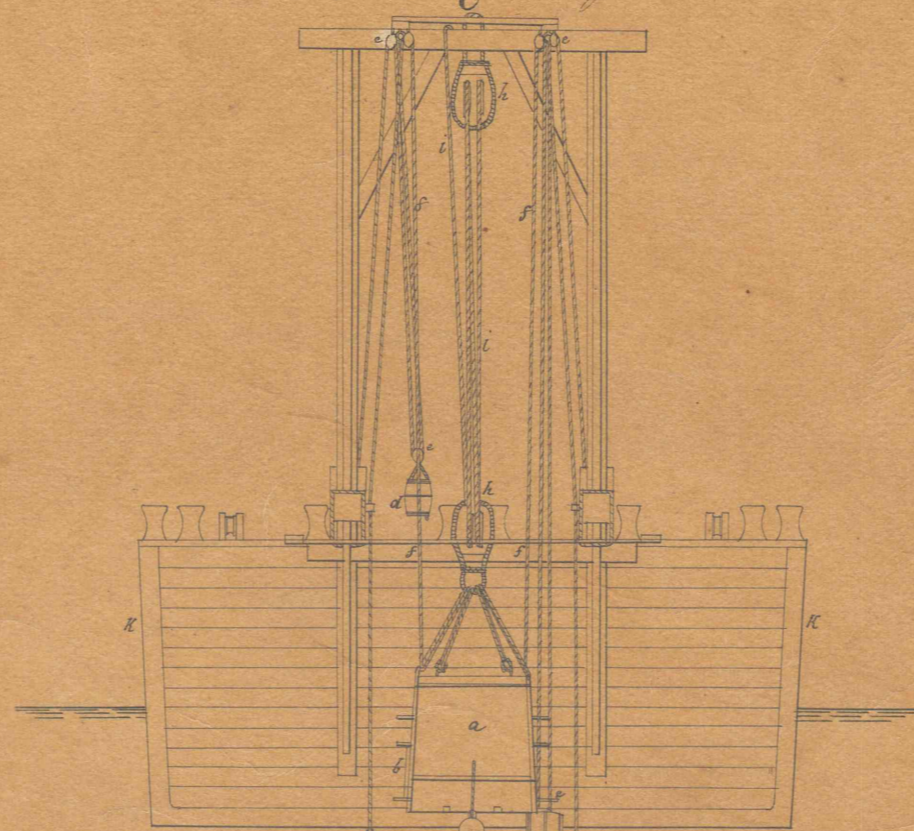
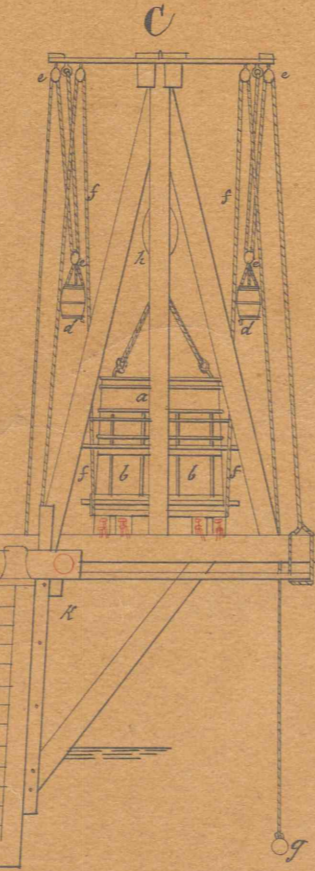
- a a Grande roue pour manœuvrer le batardeau
- b b Petite roue pour tirer le câble manœuvre
- c Caisson
- d d Caisson de la grande roue
- e e Caisson de la petite roue
- ff Appareil de manœuvre
- gg Caisson de la grande roue

- hh Roues pour supporter le batardeau de la roue
- ii Roues en bois de la machine
- jj Appareil pour la machine
- kk Appareil pour la machine
- ll Appareil pour la machine
- mm Appareil pour la machine
- nn Appareil pour la machine



CCC. Cloche à plongeur,
employée au port de Cherbougue.

- a Cloche en bois de chêne de 200 toises de diamètre
- b Complément de la cloche
- c Pontons qui supportent la cloche et tiennent le pont et le batardeau à la place nécessaire pour le jeu des barils. Les pontons sont en bois et sont au nombre de 12. Les pontons sont en bois et sont au nombre de 12. Les pontons sont en bois et sont au nombre de 12.
- d Pontons qui supportent la cloche et tiennent le pont et le batardeau à la place nécessaire pour le jeu des barils.
- e Pontons qui supportent la cloche et tiennent le pont et le batardeau à la place nécessaire pour le jeu des barils.
- f Caisson de la cloche
- g Caisson de la cloche
- h Appareil à l'usage de la cloche et de la machine à vapeur qui sert à pousser la cloche dans le canal.



Coulon, juillet 1854
L'Ingénieur de la Marine
Signé Rotté.

