

Doce para los Ingenieros.

En escala un decimetro por metro.

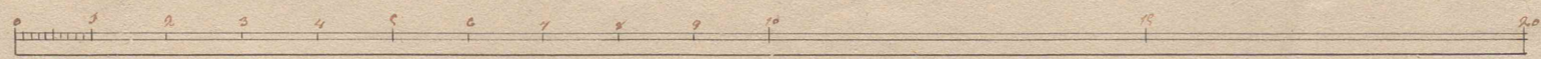
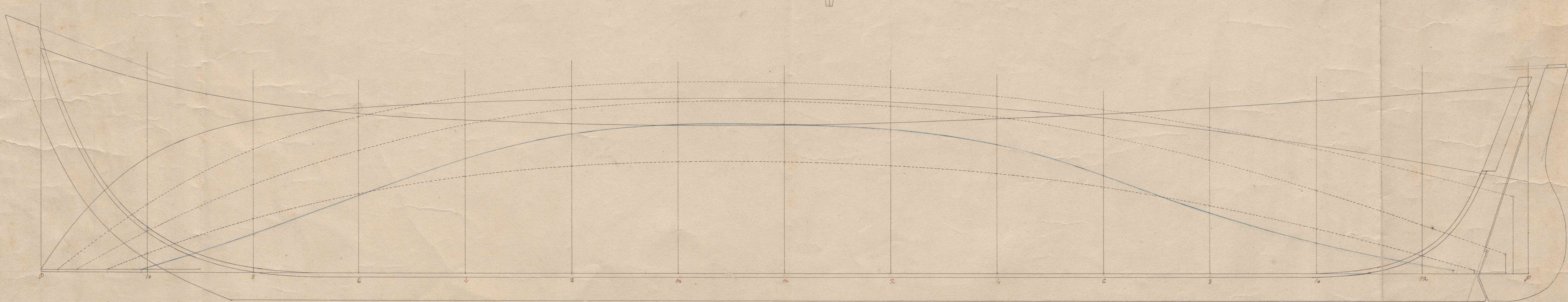
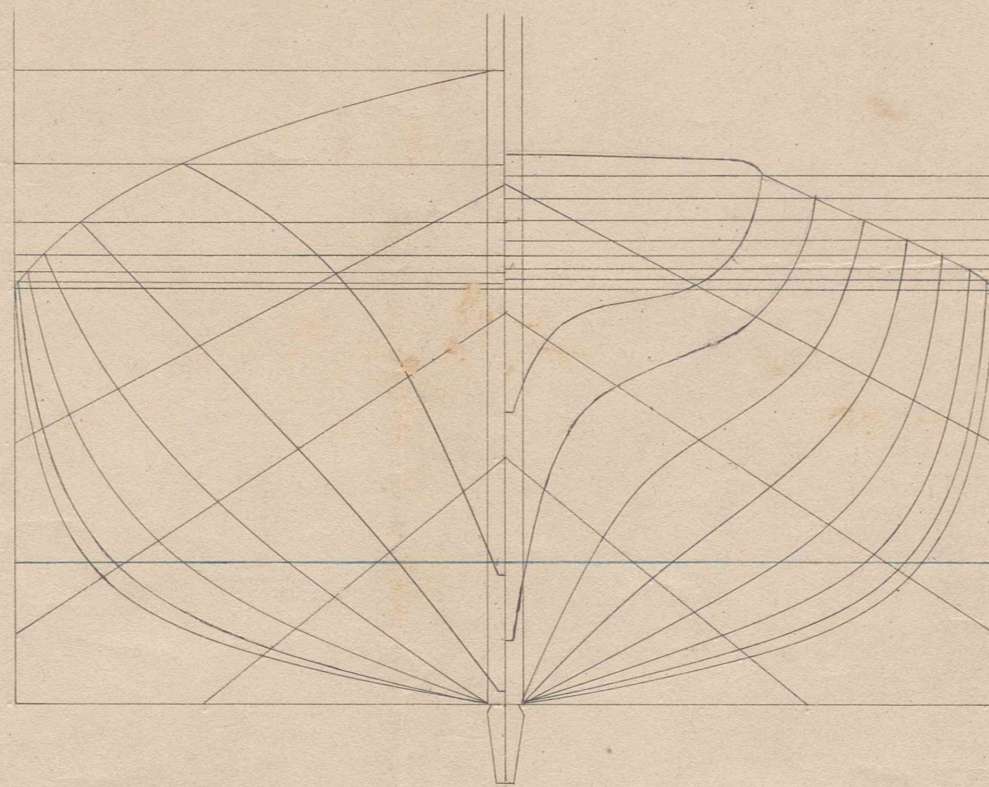
Estora ..... 5 Metros 97 Centimos.

Alanga ..... 1 Id. 30 Id.

Puntal en la mastro ..... 84 Id.

Id en Proa ..... 80 Id.

Id en Popa ..... 70 Id.



Armad de madera 1.º Abril 1860  
 H. G. G.